


CHOCAPIC[®] NUTRI-GAME


- MANUEL UTILISATEUR -

Pars à la conquête d'un Nutri-Score B



DÉCOUVRE NOTRE QUÊTE POUR UNE MEILLEURE QUALITÉ NUTRITIONNELLE

Au début des années 2000, à l'époque où tu jouais avec cette console de poche,
les céréales CHOCAPIIC® auraient eu un Nutri-Score 

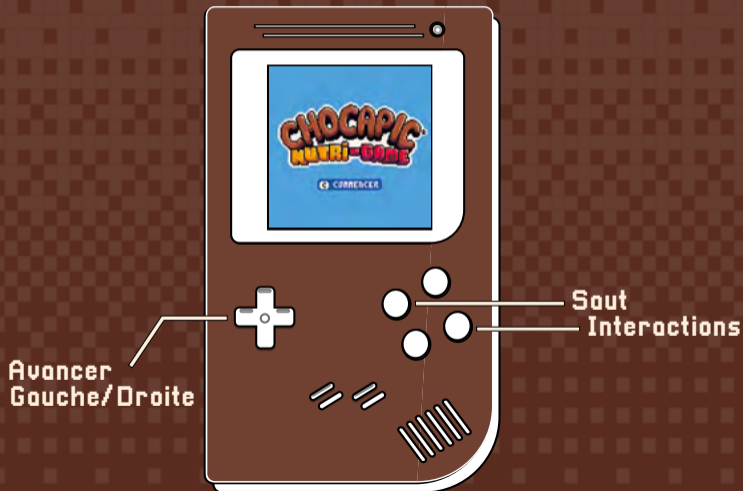
Mais aujourd'hui les céréales CHOCAPIIC® portent un Nutri-Score 

Grâce à notre programme de perfectionnement continu de nos recettes initié
dès 2003, nous avons constamment amélioré la composition de nos céréales
CHOCAPIIC® tout en gardant leur délicieux goût de chocolat.

C'est notre quête depuis 17 ans et maintenant c'est la tienne, grâce à
CHOCAPIIC® NUTRI-GAME, un jeu qui célèbre autant la nostalgie des jeux de
ton enfance que le savoir-faire qu'il a fallu pour réaliser des céréales chocolatées
toujours délicieuses et encore meilleures nutritionnellement.

Alors appuie sur START et savoure !

CONTRÔLES



GAMEPLAY*

Le but du jeu est d'aider Pico, la célèbre mascotte des céréales CHOCAPIC® à faire progresser ses céréales préférées du Nutri-Score D au Nutri-Score B. Et tu verras qu'il a du chemin à faire pour réussir cette transformation !

Le parcours passe par trois niveaux : un niveau d'entraînement **D**, un niveau avec objectif **C** et le niveau le plus difficile avec objectif **B**.

Tout au long du parcours, tu vas rencontrer différents nutriments. Pour accumuler des points et atteindre l'objectif du Nutri-Score B, il faudra en collecter certains et en réduire d'autres.





Certains se trouveront simplement sur ton chemin, mais d'autres seront un peu plus difficiles à atteindre.

Il te faudra faire preuve d'ingéniosité, sauter au bon endroit et activer quelques boutons cachés, pour atteindre tous les nutriments à collecter.



Les NUTRI-PLUS à récolter

Certains nutriments sont à encourager dans l'alimentation et ils entrent évidemment dans le calcul du Nutri-Score.

Les fibres et les protéines en font partie. Les fibres sont importantes pour la santé, et, les pouvoirs publics, via le PNNS (Plan National Nutrition Santé), recommandent d'en augmenter la consommation.

Les protéines, quant à elles, jouent un rôle important dans l'alimentation, notamment pour les muscles et les os. Elles sont importantes dans le calcul du Nutri-Score, mais la teneur en protéines n'est prise en compte dans le calcul que si les teneurs en sel, sucres et acides gras saturés sont suffisamment basses.



« FIBIES » et « PROTINS »



Tout au long du parcours de Pico, tu vas rencontrer des petits épis jaunes, les « Fibies » et d'autres verts, les « Protins ».

Collecte ces Nutri-Plus pour faire grimper ton Nutri-Score.

Tu trouveras les « Fibies » dès le début du jeu mais les « Protins » n'apparaîtront qu'au troisième niveau, quand les teneurs en sel, en sucres et en acides gras saturés auront suffisamment baissé.

Bon à savoir

C'est le blé complet, intégré à la recette à partir de 2004, qui a permis de plus que doubler la teneur en fibres des céréales CHOCAPIC®, passant de 3,5 à 8 g/100 g entre 2003 et 2020. Augmenter significativement la quantité de blé dans nos produits a également permis d'augmenter la teneur en protéines de 5 à 8,6 g/100 g pendant la même période.

Aujourd'hui, le blé complet est devenu l'ingrédient n° 1 de CHOCAPIC® et constitue plus du tiers de sa composition. Blé complet signifie que l'on conserve toutes les parties du grain pour en préserver les fibres, les vitamines et les minéraux.

Les NUTRI-MOINS à réduire

Dans le calcul du Nutri-Score, certains nutriments sont évalués négativement.

Cela ne veut pas dire qu'il faut les proscrire totalement de son alimentation, juste que leur quantité doit être limitée.

C'est le cas du sel, du sucre et des acides gras saturés.

C'est à ton tour de les réduire pour atteindre le Nutri-score supérieur.





« SU-GUARDS »

Ces petits morceaux de sucre sont des coquins, mais il suffit de leur sauter dessus pour réduire leur taille !

Bon à savoir

Entre 2003 et 2020, nous avons diminué progressivement le sucre de 42 à 24,9 g/100 g dans les céréales CHOCAPIC[®], soit une réduction de 41 %, tout en conservant leur goût délicieux.

« SALT-TELLITS »

Ne ratez pas les petites salières sur votre chemin, il faut les réduire en pièces en sautant dessus.

Bon à savoir

En 17 ans, le sel est passé de 0,5 à 0,22 g/100 g soit une réduction de 56 %.



« FAT-BLOBS »

Voilà un « Fat Blob » ! Ils sont trop gras pour se déplacer rapidement, mais restent dangereux si on ne les réduit pas en passant.

Bon à savoir

Entre 2003 et 2020, les acides gras saturés ont été divisés par deux en passant de 2,8 g/100 g à 1,3 g/100 g.



NIVEAU D : LE CHAMP DE BLÉ

TRAVERSE LE CHAMP POUR T'ENTRAÎNER
AVANT DE DÉMARRER LA CONQUÊTE
DU NUTRI-SCORE B

Tu vas commencer là où tout commence dans
l'univers des céréales : le champ de blé.

Tu vas y rencontrer tes premiers Nutri-Plus
et Nutri-Moins.

Juste un niveau d'entraînement pour être prêt
à attaquer. Une balade dans les champs, quoi.

Bon à savoir - - - - -

La blé complet, ingrédient numéro 1 de la recette
CHOCAPIC® est issu des champs de 93 agriculteurs
situés majoritairement à moins de 300 kilomètres de
nos usines françaises.

Ils sont engagés à nos côtés dans le programme Préférence, pour adopter des pratiques
agricoles plus respectueuses de l'environnement.



NIVEAU C: L'USINE

LA CUISSON DES CÉRÉALES N'AURA PLUS DE SECRET POUR TOI QUAND TU AURAS ATTEINT LE NUTRI-SCORE C

Bienvenue dans le lieu magique où les céréales **CHOCAPIC®** prennent forme.

Une usine de céréales c'est une cuisine géante avec un four géant et une irrésistible odeur de blé grillé et de chocolat. Tu vas pouvoir commencer à améliorer la recette pour de bon, récolter les Nutri-Plus et sauter sur les Nutri-Moins pour les réduire.

Une fois le niveau de l'usine complété tu atteindras les valeurs d'un Nutri-Score C, comme les céréales **CHOCAPIC®** dès 2007.

Bon à savoir

Les céréales **CHOCAPIC®** sont produites dans la charmante ville de Rumilly, avec une vue incomparable sur les montagnes de Haute-Savoie.



NIVEAU B: LA CUISINE

C'EST DANS LA CUISINE QUE TU VAS POUVOIR ATTEINDRE LE NUTRI-SCORE B ET DÉGUSTER UN SUPER PETIT DÉJEUNER AVEC LES CÉRÉALES CHOCAPIC®.

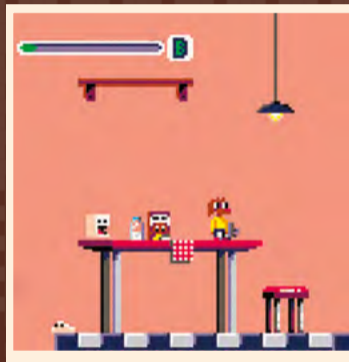
Tu es dans le temple du petit-déjeuner : la cuisine !

Dans ce niveau impitoyable tu vas devoir terminer la quête vers le Nutri-Score B en récoltant des « Protins » qui entrent en jeu à ce stade.

Passer de C à B a été très long. Les céréales CHOCAPIC® ont atteint un Nutri-Score B en 2020, car de nombreuses étapes ont été nécessaires pour améliorer la recette tout en préservant le goût que tout le monde adore.

Maintenant tu vas pouvoir déguster un super petit-déjeuner !

Quant à nous, l'amélioration des recettes vers un profil nutritionnel toujours meilleur ne s'arrêtera jamais !



PASSAGE SECRET

Tu trouveras un passage caché dans le niveau C.

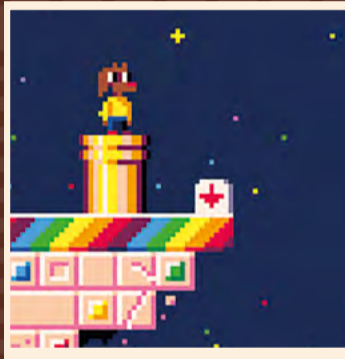
C'est un univers spécial où tu pourras t'éclater en faisant disparaître tous les colorants et arômes artificiels.

Bon à savoir

La présence de colorants et d'arômes artificiels n'est pas prise en compte dans le calcul du Nutri-Score.

Mais nous cherchons constamment à améliorer les céréales CHOCAPIG®.

Alors en plus de travailler sur leur profil nutritionnel, en 2017, nous avons également supprimé tous les colorants et arômes artificiels de notre liste d'ingrédients.



17 ANS D'AMÉLIORATION DE LA RECETTE CHOCAPIC® POUR ARRIVER AU NUTRI-SCORE B

**Nous espérons que tu t'es bien amusé avec le
CHOCAPIC® NUTRI-GAME.**

**En résumé, tu viens de découvrir les principaux paramètres
de progression qui ont permis aux céréales CHOCAPIC®
de passer d'un Nutri-Score D à leur Nutri-Score B actuel,
pour que tu puisses maintenant savourer un petit déjeuner
avec des céréales toujours aussi délicieuses et
encore meilleures nutritionnellement !**

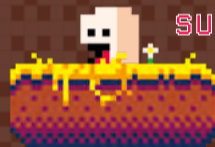
DE 2003 À 2020



FIBRES + 129%
PROTÉINES + 72%



SEL - 56%



SUCRES - 41%



ACIDES GRAS
SATURÉS - 54%





* NUTRI-GAME = NUTRI-JEU GAMEPLAY = JOUABILITÉ